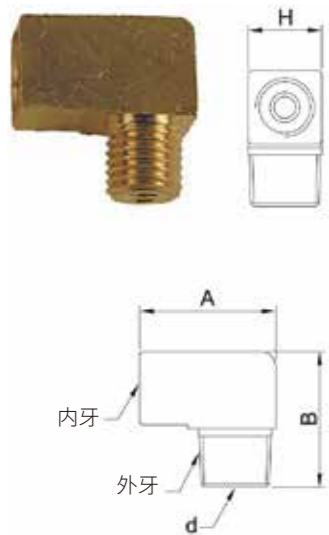
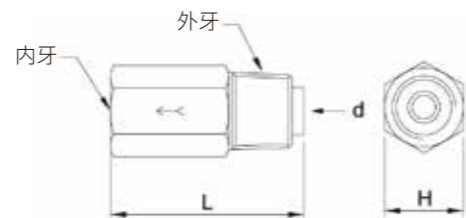


### 直角接头



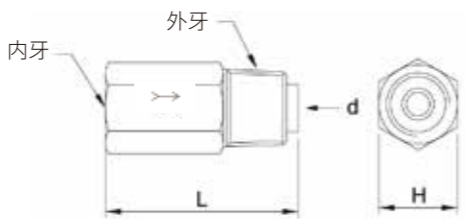
型式	管径	d	A	B	H	内牙	外牙	重量(g)
PH-401	φ4	φ4	18	18	10	M8xP1.0	PT1/8	13
PH-402	φ4	φ5	20	21	14	M8xP1.0	PT1/4	32
PH-403	φ6	φ4	20	20	12	M10xP1.0	PT1/8	20
PH-601	φ6	φ5	20	21	14	M10xP1.0	PT1/4	29
PH-602	φ8	φ4	26	29	17	M14xP1.5	PT1/8	52
PH-603	φ8	φ6	26	29	17	M14xP1.5	PT1/4	56
PH-801	φ8	φ8	26	29	17	M14xP1.5	PT3/8	59
PH-802	φ10	φ7	29	31	19	M16xP1.5	PT1/4	70
PH-803	φ10	φ8	29	31	19	M16xP1.5	PT3/8	76
国标品(公制牙)								
型式	管径	d	A	B	H	内牙	外牙	重量(g)
PH-404	φ4	φ1	18	18	10	M8xP1.0	M4xP0.5	11
PH-406	φ4	φ2	18	18	10	M8xP1.0	M6xP0.75	13
PH-4061	φ4	φ2	18	18	10	M8xP1.0	M6xP1.0	12
PH-408	φ4	φ3	18	18	10	M8xP1.0	M8xP1.0	13
PH-410	φ4	φ2	20	20	12	M8xP1.0	M10xP1.0	24
PH-608	φ6	φ3	20	20	12	M10xP1.0	M8xP1.0	20
PH-610	φ6	φ4	20	20	12	M10xP1.0	M10xP1.0	22

### 单向直通接头



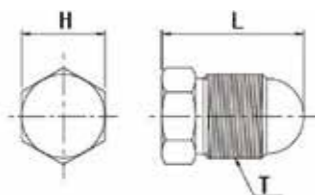
型式	管径	d	L	H	内牙	外牙	重量(g)
PD-4011	φ4	φ2.2	24.5	10	M8xP1.0	PT1/8	11
PD-6011	φ4	φ2.2	25.5	12	M10xP1.0	PT1/8	14

### 反向直通接头



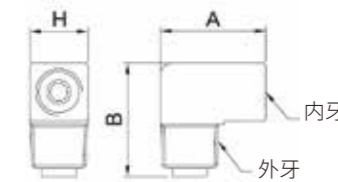
型式	管径	d	L	H	内牙	外牙	重量(g)
PD-4012	φ4	φ2.2	24.5	10	M8xP1.0	PT1/8	11
PD-6012	φ4	φ2.2	25.5	12	M10xP1.0	PT1/8	14

### 堵头



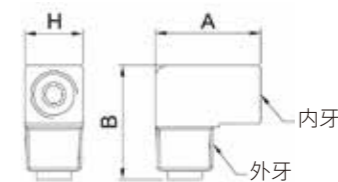
型式	L	T	H	重量(g)
PG-04	15	M8x1.0	8	5.4
PG-06	18	M10x1.0	10	8.8

### 单向直角接头



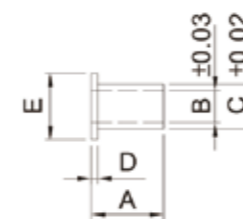
型式	管径	d	A	B	H	内牙	外牙	重量(g)
PH-4011	φ4	φ2.2	18	19.5	10	M8xP1.0	PT1/8	11
PH-6011	φ6	φ2.2	20	21.5	12	M10xP1.0	PT1/8	14

### 反相直角接头



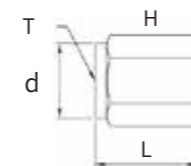
型式	管径	d	A	B	H	内牙	外牙	重量(g)
PH-4012	φ4	φ2.2	18	19.5	10	M8xP1.0	PT1/8	11
PH-6012	φ6	φ2.2	20	21.5	12	M10xP1.0	PT1/8	14

### 管内衬



型式	管径	A	B	C	D	E
PI-4	φ4	10	φ1.6	φ2.0	0.5	φ4
PI-425	φ4	10	φ1.7	φ2.5	0.5	φ4
PI-6	φ6	13	φ3.4	φ4.0	0.6	φ6
PI-8	φ8	13	φ4.9	φ6.0	0.6	φ8
PI-10	φ10	15	φ5.9	φ7.9	0.6	φ10

### 螺帽



型式	管径	d	L	T	H	重量(g)
PR-4	φ4	φ4.05	13	M8xP1.0	10	3
PR-6	φ6	φ6.05	13.5	M10xP1.0	12	5

### 油刷



型式 Model	内牙 Inter thread	重量 Weight (g)
OM408	M8xP1.0	11
OM610	M10xP1.0	15
OM601	PT1/8	17